



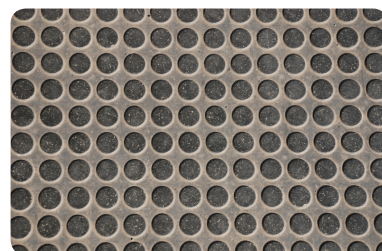
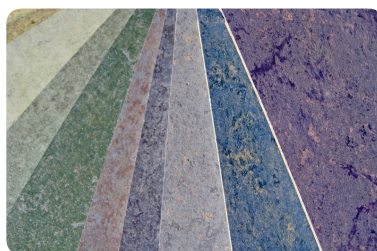
**NOVADUR®**  
STARK. SCHNELL. INTELLIGENT.

KONZENTRIERTER AKTIVREINIGER FÜR DIE ZWISCHENREINIGUNG VON BODENBELÄGEN. LÖST SCHONEND STARKE VERSCHMUTZUNGEN UND FETT OHNE ANLÖSEN VON POLYMERVERSIEGELUNGEN. IDEAL ZUR REINIGUNG VON LINOLEUMBELÄGEN. DAS WERKSEITIGE PFLEGEFINISH BLEIBT BEI DER REINIGUNG ERHALTEN. NATÜRLICH KANN GRUNDKRAFT LINOLEUM AKTIVREINIGER ZUR REINIGUNG ALLER ABWASCHBAREN OBERFLÄCHEN VERWENDET WERDEN. DAS PRODUKT BESITZT EIN AUSGEZEICHNETES REINIGUNGS- UND EMULGIERVERMÖGEN. BODENBELÄGE AUS LINOLEUM, GUMMI, KUNSTSTOFF (PVC, CV, POLYOLEFIN) SOWIE NATUR- UND KUNSTSTEIN. EBENSO GEEIGNET FÜR ALLE EMAILLIERTEN UND KUNSTSTOFFOBERFLÄCHEN (TÜRE, TISCHE, SCHRÄNKE, KACHELN, FLIESEN, KERAMIK USW.)

➤ **PRODUKTVORTEILE:**

- Universell einsetzbar
- Sehr gut für die Bautenschlussreinigung geeignet

➤ **ANWENDUNGSBEISPIELE:**



**05**  
BODEN  
**LINOLEUM AKTIVREINIGER  
MAGICAL**

**HERSTELLER**

Hoebink Reinigungsmittel GmbH  
Spatzenweg 64  
48282 Emsdetten  
Tel.: (0 25 72) 960 43-0  
Fax: (0 25 72) 960 43-29  
E-Mail: info@novadur.de  
Internet: www.novadur.de

➤ **ANWENDUNG:**

Grundsätzlich muss vor der Reinigung der grobe Schmutz durch Kehren beseitigt werden. Anschließend LINOLEUM AKTIVREINIGER MAGICAL im Verhältnis 1:5 bis 1:10 (je nach Verschmutzungsgrad) mit Wasser verdünnen. Bei geringer Verschmutzung entsprechend stärker verdünnen. Reinigungsflotte auf die zu reinigenden Flächen auftragen und 10 Minuten einwirken lassen. Anschließend bis zur vollständigen Neutralisation mit klarem Wasser nachwischen. Verbrauch: ca. 1-2 Liter/100 m<sup>2</sup>.

Unterhaltsreinigung:

1:50 - 1:100 mit Wasser verdünnen und wie gewohnt mit Mop oder Wiesel wischen. Bei leichten Verschmutzungen bis 1:200 verdünnen. Schmutzflotte gründlich mit saugfähigem Material aufnehmen. Verbrauch: ca. 0,1 bis 0,4 Liter/100 m<sup>2</sup>.

➤ **BESONDERE HINWEISE:**

Empfindliche Oberflächen wie Holz, Metall oder lackierte Oberflächen dürfen nicht mit der Reinigungsflotte benetzt werden. LINOLEUM AKTIVREINIGER MAGICAL darf auf Linoleum nicht als Konzentrat verwendet werden!

➤ **Weitere Hinweise entnehmen Sie bitte unserem Sicherheitsdatenblatt gem. EG-Richtlinie 91/155/EWG.**

➤ **ANGABE DER INHALTSSTOFFE /EG-EMPF. 89/542/EWG:**

<5% anionische Tenside, nichtionische Tenside.  
Weitere Inhaltsstoffe: Farb- und Duftstoffe.

➤ **LIEFERBAR SIND: 1000 ML, 10 LITER**



HOUSTON,  
WIR HABEN DIE  
LÖSUNG FÜR  
UNSER PROBLEM:

**NOVADUR**